



Territorio di Bologna

Come orientare
i giovani tra scuola
e formazione professionale
con consapevolezza
e visione

Michele Zarri – Lunedì 24 novembre 2025
AECA



La scelta è un atto di responsabilità personale.



Ogni decisione orienta il percorso formativo e professionale.



Scegliere con consapevolezza significa riconoscere i propri valori, interessi e obiettivi.



La consapevolezza riduce il rischio di scelte impulsive o condizionate.



Educare alla scelta favorisce autonomia, motivazione e progettualità.

OPZIONI DOPO LA TERZA MEDIA

Panoramica sui percorsi

LICEI

Formazione teorica
e propedeutica
all'università

**ISTITUTI
TECNICI**

Tecnologie, economia,
laboratori

**PROFESSIONALI
STATALI**

Competenze operative
con sbocco scolastico
o lavorativo

IeFP

Formazione professionale
regionale, pratica
e orientata
al lavoro

Tutti i percorsi hanno pari dignità e valore

COS'È IL SISTEMA IeFP: ISTRUZIONE E FORMAZIONE PROFESSIONALE



**Sistema
formativo gratuito
e ordinamentale
regolato
da Regioni e Stato**



**Percorsi triennali
(qualifica III EQF)
e quadriennali
(diploma IV EQF)
realizzati
da istituti scolastici
ed enti di formazione
accreditati**



**Forte
componente
laboratoriale
e stage**



**Apprendistato
duale
e alternanza
scuola-lavoro**

DOVE SI COLLOCA IL SISTEMA IeFP IN EMILIA ROMAGNA? INFRASTRUTTURA FORMATIVA REGIONALE

L'infrastruttura educativa e formativa per lo sviluppo, ER Educazione e Ricerca Emilia-Romagna, è composta da quattro segmenti:

1

**Istruzione
e Formazione
Professionale
(IeFP)**

2

**Rete
Politecnica**

3

**Alta
formazione
e ricerca**

4

**Lavoro
e competenze**

Ognuno di questi, pur nella specificità degli obiettivi formativi, è progettato per garantire il diritto dei singoli di partecipare ai processi di sviluppo, valorizzare aspettative e potenzialità e rafforzare quelle competenze tecniche, critiche e relazionali.



**ISTRUZIONE
E FORMAZIONE
PROFESSIONALE**



**RETE
POLITECNICA**

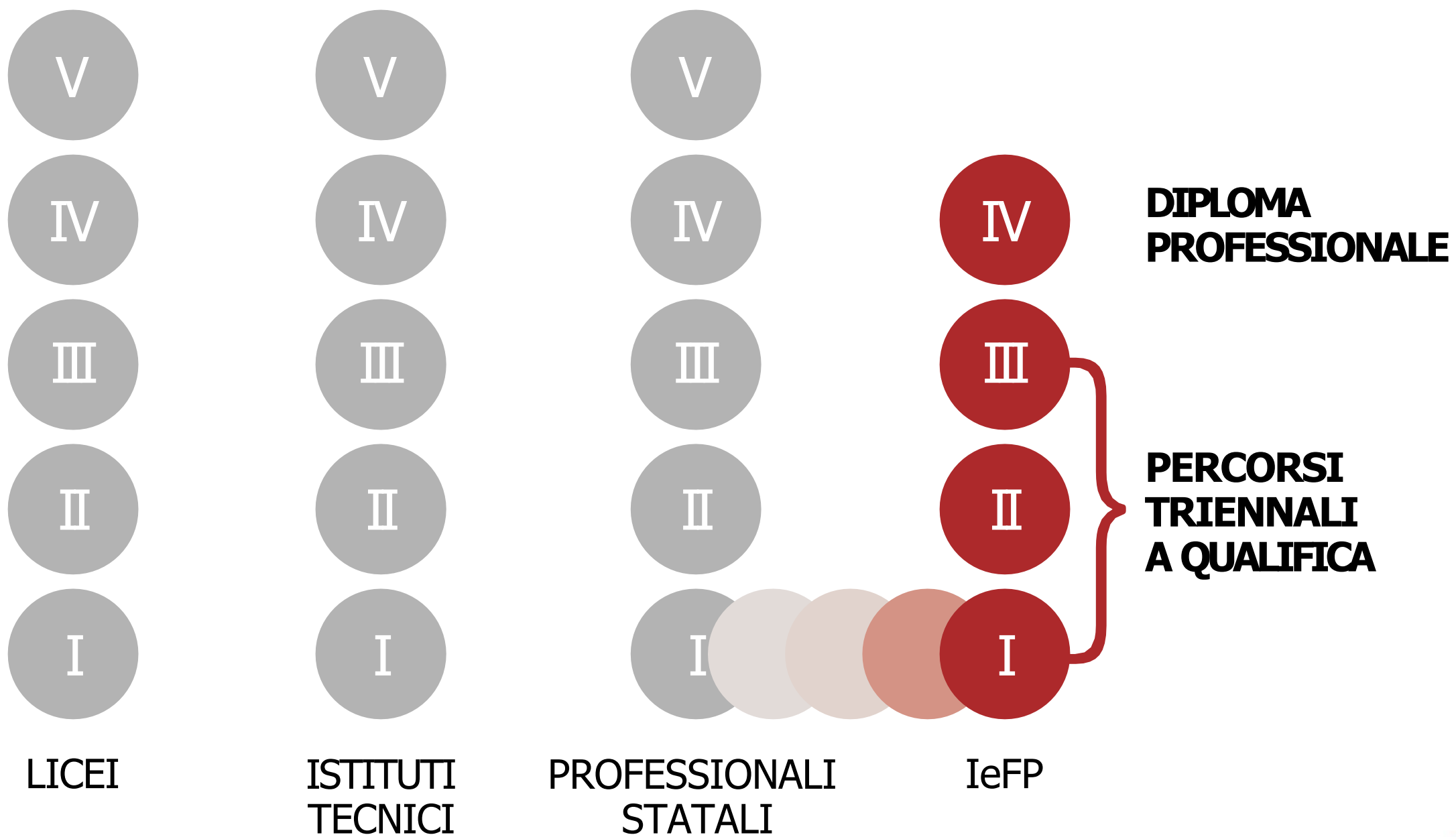


**ALTA
FORMAZIONE
E RICERCA**



**LAVORO
E COMPETENZE**





LEGGE REGIONALE 5/2011

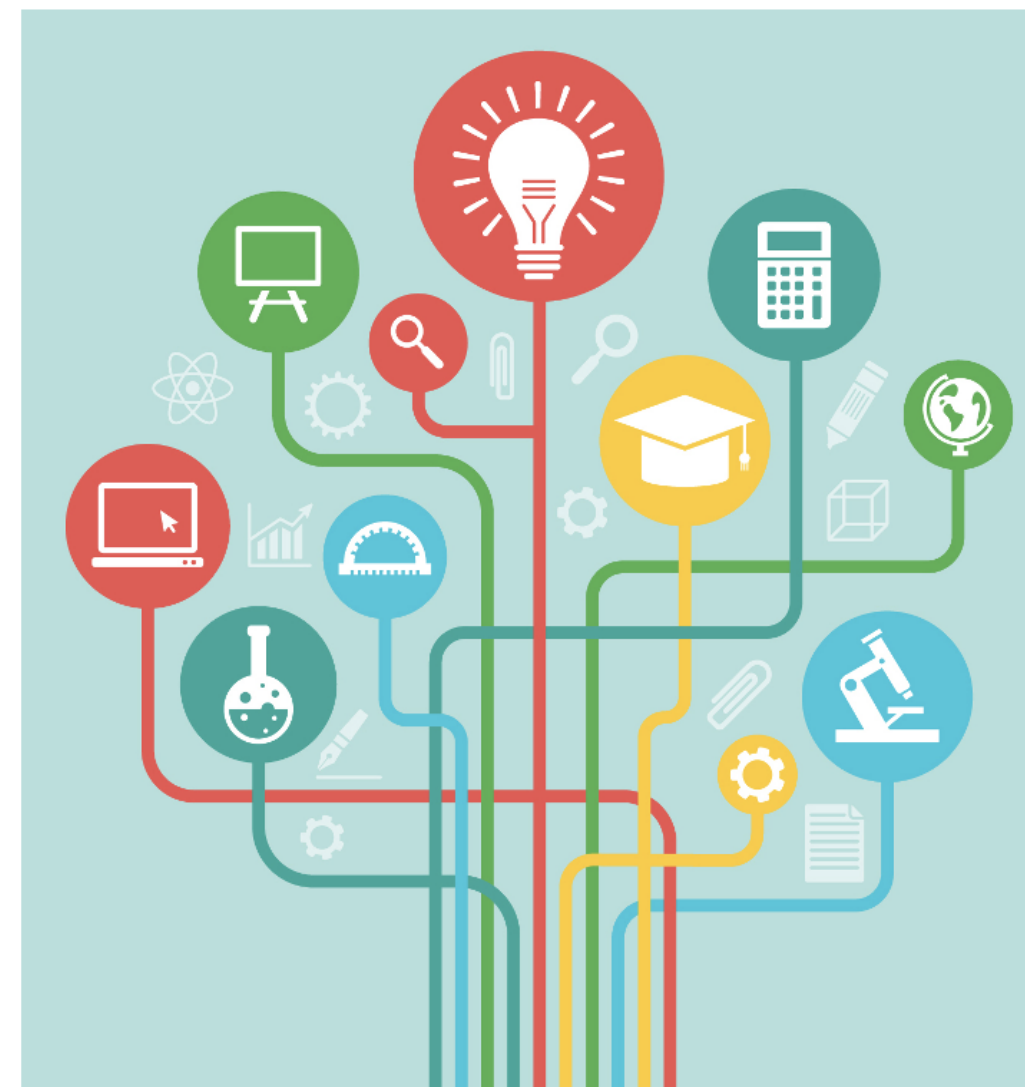
La Legge Regionale 5/2011 in Emilia-Romagna ha istituito il Sistema regionale di Istruzione e Formazione Professionale (IeFP), organizzando i percorsi formativi triennali (qualifiche) e quadriennali (diplomi professionali) per assolvere all'obbligo di istruzione e diritto-dovere alla formazione.



Scuola secondaria di Primo Grado

CASISTICHE

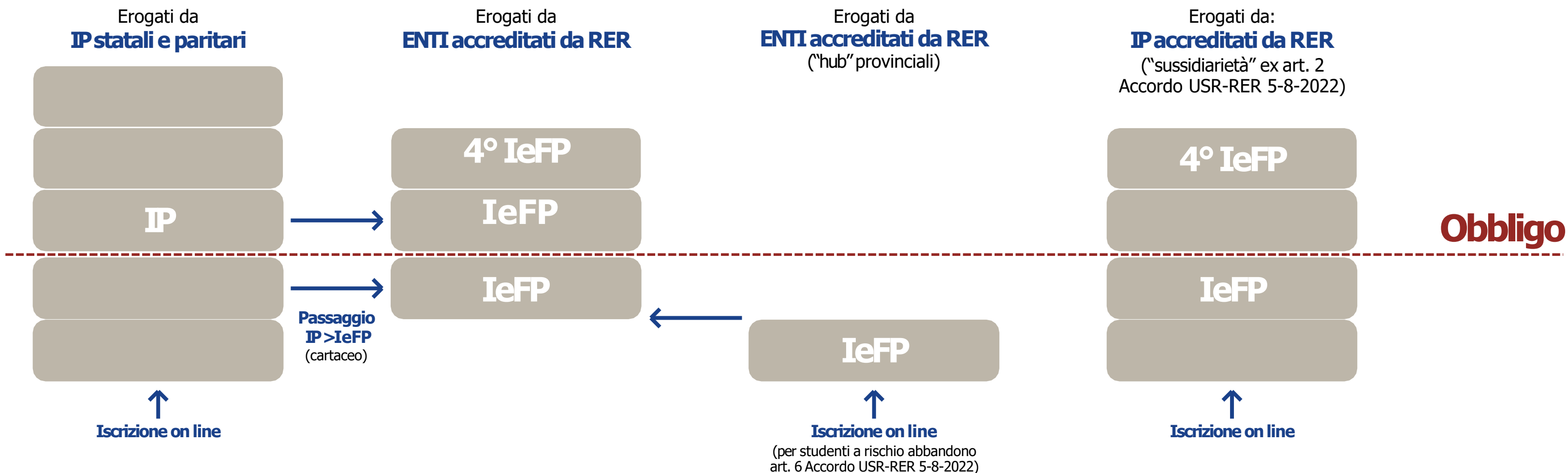
- **I4enne**
 - SCUOLA Secondaria di II grado
 - Percorso PROPEDEUTICO
(a rischio dispersione, necessità di orientamento)
- **I5enne con III media**
 - SCUOLA Secondaria di II Grado
 - BIENNIO IeFP c/o ENTE
(con percorsi personalizzati biennali)
 - Percorso PROPEDEUTICO



PERCORSO PERSONALIZZATO IeFP

Legge Regionale 5/2011 – Articolo 11 - Gli studenti a rischio di abbandono scolastico e formativo possono fruire di un progetto personalizzato finalizzato all'acquisizione della qualifica professionale, previa verifica della situazione individuale effettuata dai soggetti competenti dell'istruzione e dell'istruzione e formazione professionale.

PERCORSO PROPEDEUTICO IeFP



DIPLOMA DI ISTRUZIONE SECONDARIA DI PRIMO GRADO

PERCORSO PROPEDEUTICO IEFP

Dopo la scuola secondaria di PRIMO GRADO, se intendo scegliere il sistema IeFP



ALCUNE INFORMAZIONI SUI PERCORSI PROPEDEUTICI IEFP

- Si tratta di percorsi di primo anno personalizzato, della durata di 990 ore, progettati sui singoli rafforzando le logiche del “gruppo classe” funzionali all’inserimento nei percorsi di secondo e terzo anno IeFP;
- rappresentano una proposta formativa fortemente orientativa che permetta ai giovani di concorrere alla definizione e alla progettazione del proprio percorso formativo e di rafforzare in particolare le competenze di base;

Destinatari Percorso propedeutico IeFP

- 14-15enni in possesso del titolo di licenza media (che stanno attualmente frequentando l'a.s. 2025/2026)
- Giovani a rischio dispersione
- Giovani che hanno necessità di essere orientate

Riferimenti e modalità di iscrizione

I riferimenti del presidio territoriale di Bologna sono rappresentati dall'ente
SALESIANI EMILIA ROMAGNA PER LA FORMAZIONE ED IL LAVORO CNOS-FAP

Via Jacopo della Quercia, 1 - Bologna, 40128 - Tel. 051 6311796

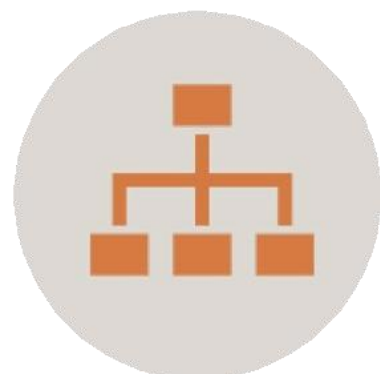
www.cnosfapbologna.it

Referente: Ettore Guerra - direzione@cnosfapbologna.it

La procedura relativa alle Iscrizioni On Line, che permetterà alle famiglie la compilazione e l'inoltro delle domande di iscrizione, oltre che al primo anno di scuola secondaria secondo grado, anche al primo anno propedeutico dei percorsi di leFP avrà a riferimento la piattaforma per ministeriale:

<https://unica.istruzione.gov.it/it/orientamento/iscrizioni>

COME FUNZIONA L'IfeFP A BOLOGNA



Organizzato da **enti accreditati** (Cefal Emilia Romagna, CIOFS Emilia Romagna, CNA Formazione ER, FORMart, Fondazione Aldini Valeirani, Futura, Istituto per l'istruzione professionale dei lavoratori Edili, Oficina, Salesiani Emilia Romagna)



Progettazione con le imprese



Circa **48 corsi attivi** ogni anno a Bologna e prov



Settori: meccanico, elettrico, termo-idraulico, acconciatura, benessere, ristorazione, grafico, agro-alimentare, informatico, Vendite, promozione e accoglienza turistica

Offerta IeFP del territorio di Bologna 2025-26

Bologna	
OPERATORE ALLE VENDITE	2
OPERATORE DELL'ACCONCIATURA	1
OPERATORE DELLA PROMOZIONE E ACCOGLIENZA TURISTICA	1
OPERATORE DELLA RISTORAZIONE	6
OPERATORE EDILE ALLE STRUTTURE	2
OPERATORE GRAFICO E DI STAMPA	2
OPERATORE IMPIANTI ELETTRICI	1
OPERATORE IMPIANTI TERMO-IDRAULICI	1
OPERATORE MECCANICO	4
OPERATORE MECCANICO DI SISTEMI	2
OPERATORE MECCATRONICO DELL'AUTORIPARAZIONE	1
OPERATORE SISTEMI ELETTRICO-ELETTRONICI	1
OPERATORE TRATTAMENTI ESTETICI	2

Offerta IeFP del territorio di Bologna 2025-26

Castel Maggiore	
OPERATORE DELL'ACCONCIATURA	1
OPERATORE TRATTAMENTI ESTETICI	1
Imola	
OPERATORE ALLE VENDITE	1
OPERATORE DELL'ACCONCIATURA	1
OPERATORE IMPIANTI ELETTRICI	1
OPERATORE TRATTAMENTI ESTETICI	1
San Giovanni in Persiceto	
OPERATORE DELL'ACCONCIATURA	1
OPERATORE DELLA RISTORAZIONE	2
OPERATORE MECCANICO	1
OPERATORE SISTEMI ELETTRICO-ELETTRONICI	1
San Lazzaro di Savena	
OPERATORE AMMINISTRATIVO-SEGRETARIALE	1
OPERATORE DEL LEGNO	1
OPERATORE DELLA RISTORAZIONE	3
OPERATORE IMPIANTI ELETTRICI	1
OPERATORE IMPIANTI TERMO-IDRAULICI	1
OPERATORE SISTEMI ELETTRICO-ELETTRONICI	1
OPERATORE ALLE VENDITE	1
San Pietro in Casale	
OPERATORE IMPIANTI ELETTRICI	1
OPERATORE MECCATRONICO DELL'AUTORIPARAZIONE	1

C.I.O.F.S. - F.P. EMILIA ROMAGNA ETS	https://www.ciofser.org/
CEFAL Emilia Romagna Società Cooperativa	https://www.cefal.it/
CNA FORMAZIONE EMILIA - ROMAGNA S.R.L.	https://www.cnafoer.it/sedi/bologna-sede-iefp/
Fondazione Aldini Valeriani per lo sviluppo della cultura tecnica	https://www.fav.it/iefp/
Fondazione Opera Madonna del Lavoro	https://www.fomal.org/main/
FORM.ART. Società Consortile a r.l.	https://www.formart.it/home
Futura Società Consortile a Responsabilità Limitata	https://www.cfp-futura.it/
Istituto per l'Istruzione Professionale dei Lavoratori Edili della Provincia di Bologna	https://www.edili.com/qualifica-iefp-e-diploma-iv-anno/informazioni-iscrizioni/
OFICINA IMPRESA SOCIALE S.R.L	https://oficina.bologna.it/
SALESIANI EMILIA ROMAGNA PER LA FORMAZIONE ED IL LAVORO CNOS-FAP	https://www.cnosfapbologna.it/

La Regione ha la funzione di **programmare l'offerta formativa sul territorio regionale e di gestirne l'attuazione** amministrativa.

I percorsi di leFP sono programmati in base ai **fabbisogni formativi e professionali dei diversi territori**, per fornire agli allievi **competenze** adeguate alle richieste delle imprese e facilitare il loro ingresso nel mercato del lavoro.

<https://formazionelavoro.regione.emilia-romagna.it/iefp/approfondimenti/offerta-formativa>

Offerta formativa Enti di formazione

<https://formazionelavoro.regione.emilia-romagna.it/iefp/approfondimenti/offerta-formativa/offerta-formativa-2025-2026/enti-di-formazione>

Offerta formativa Istituti professionali

<https://formazionelavoro.regione.emilia-romagna.it/iefp/approfondimenti/offerta-formativa/offerta-formativa-2025-2026/istituti-professionali>

IVALORI DELL'IeFP

1

**Didattica
esperienziale
e personalizzata**

2

**Tutoraggio
costante
e sostegno
motivazionale**

3

**Stage
in azienda
già dal 2° anno**

4

**Alta
percentuale
di occupabilità
post-qualifica**

5

**Passerella
verso
ITS Academy
o rientro
nel sistema
scolastico**

*«Il compito dell'educazione è insegnare a scegliere,
non scegliere al posto degli altri.»*
— Antoine de Saint-Exupéry



AECA - Associazione Emiliano Romagnola Centri Autonomi
Sede regionale: Via Bigari, 3 - 40128 Bologna (Italia) - Tel. +39 051 372143
Mail: aecca@aecca.it – PEC: aecca@pec.it