

L'offerta di istruzione dell'Ambito territoriale di Bologna



Gaetana De Angelis, Chiara Scardoni

Ufficio Servizi Didattici e Culturali
Ufficio V - Ambito Territoriale di Bologna

Finalità formative dei tre percorsi



Istruzione Liceale

- Solida formazione culturale generale, sviluppo del pensiero critico e metodo di studio autonomo.
- Focus sullo studio sistematico delle discipline e sull'analisi critica di testi
- Acquisizione di conoscenze teoriche e abilità adeguate al proseguimento degli studi



Istruzione Tecnica

- Solida base culturale a carattere scientifico e tecnologico
- Metodologie che integrano la teoria con l'applicazione pratica
- Ponte tra teoria e applicazione tecnologica, sia per l'inserimento lavorativo sia per il proseguimento degli studi



Istruzione Professionale

- Integrazione istruzione generale e competenze necessarie per ruoli tecnico-operativi nei settori produttivi di riferimento
- Potenziamento attività laboratoriali e personalizzazione (Progetto formativo individuale)
- Orientamento sia a un rapido inserimento nel mondo del lavoro sia al proseguimento degli studi

Sbocchi Formativi

Tutti i percorsi di istruzione consentono l'accesso alle opzioni dell'istruzione terziaria



Università (inclusi [Istituti universitari a ordinamento speciale](#))



Alta Formazione Artistica, Musicale e Coreutica (AFAM)



ITS Academy



Scuole superiori per mediatori linguistici (S.S.M.L)

[Universitaly](#) Portale del Ministero dell'Università e della Ricerca, creato per accompagnare gli studenti nel loro percorso di studi

Indirizzi dell'Istruzione Liceale



Liceo Artistico (indirizzi triennio)

- Architettura e ambiente
- Arti figurative
- Grafica
- Design
- Audiovisivo e multimediale



Liceo Classico



Liceo Linguistico



Liceo delle Scienze Umane

- Scienze umane
- Opzione Economico-Sociale



Liceo Musicale e Coreutico

- Sezione musicale



Liceo Scientifico

- Percorso tradizionale
- Opzione Scienze applicate
- Sezione a indirizzo Sportivo



Liceo del Made in Italy

Indirizzi dell'Istruzione Tecnica

I due settori dell'istruzione tecnica, gli indirizzi e relative articolazioni attivi sul territorio

Settore Economico

Ambiti e processi amministrativi, finanziari, commerciali e del turismo

Amministrazione, Finanza e Marketing

- Amministrazione finanza e marketing
- Relazioni internazionali per il Marketing
- Sistemi informativi aziendali

Turismo



Settore Tecnologico

Aree tecnologiche rappresentative del sistema economico e produttivo

Meccanica, Meccatronica ed Energia

- Meccanica e meccatronica
- Energia

Elettronica ed Elettrotecnica

- Elettronica ed Elettrotecnica
- Automazione

Grafica e Comunicazione

Sistema Moda

- Tessile, abbigliamento e moda

Costruzioni, Ambiente e Territorio

- Costruzione, ambiente e territorio

Trasporti e Logistica

- Logistica
- Conduzione del mezzo - Aereo

Informatica e Telecomunicazioni

- Informatica
- Telecomunicazioni

Chimica, Materiali e Biotecnologie

- Chimica e materiali
- Biotecnologie ambientali
- Biotecnologie sanitarie

Agraria, Agroalimentare e Agroindustria

- Produzioni e trasformazioni
- Gestione dell'Ambiente e del territorio
- Viticoltura ed Enologia

Indirizzi dell'Istruzione Professionale

Gli 8 indirizzi degli Istituti Professionali attivi sul territorio di Bologna



Agricoltura e sviluppo rurale, prodotti del territorio, risorse forestali e montane



Arti ausiliarie sanitarie: odontotecnico



Enogastronomia e ospitalità alberghiera



Industria e artigianato per il Made in Italy



Servizi per la sanità e l'assistenza sociale



Manutenzione e assistenza tecnica



Servizi commerciali



Gestione delle acque e risanamento ambientale

N.B. Alcuni istituti professionali erogano percorsi di Istruzione e Formazione professionale (IeFp) in regime di sussidiarietà

LA PIATTAFORMA UNICA: <https://unica.istruzione.gov.it/it>

Ministero dell'Istruzione e del Merito


Assistenza Italiano Accedi

Unica Cos'è Unica **Orientamento** Vivere la scuola Strumenti

LA SCUOLA DI
tutti

Un modo nuovo per avvicinare
scuola, studenti, famiglie

Un mondo di servizi digitali **per accompagnare ragazze e ragazzi nel percorso di crescita**, per aiutarli a fare scelte consapevoli e a coltivare e far emergere i loro talenti



LA PIATTAFORMA UNICA: <https://unica.istruzione.gov.it/it>

Unica

Cos'è Unica

Orientamento >

Vivere la scuola >

Strumenti >

Il tuo percorso

E-Portfolio

Docente tutor

Curriculum della studentessa e
dello studente

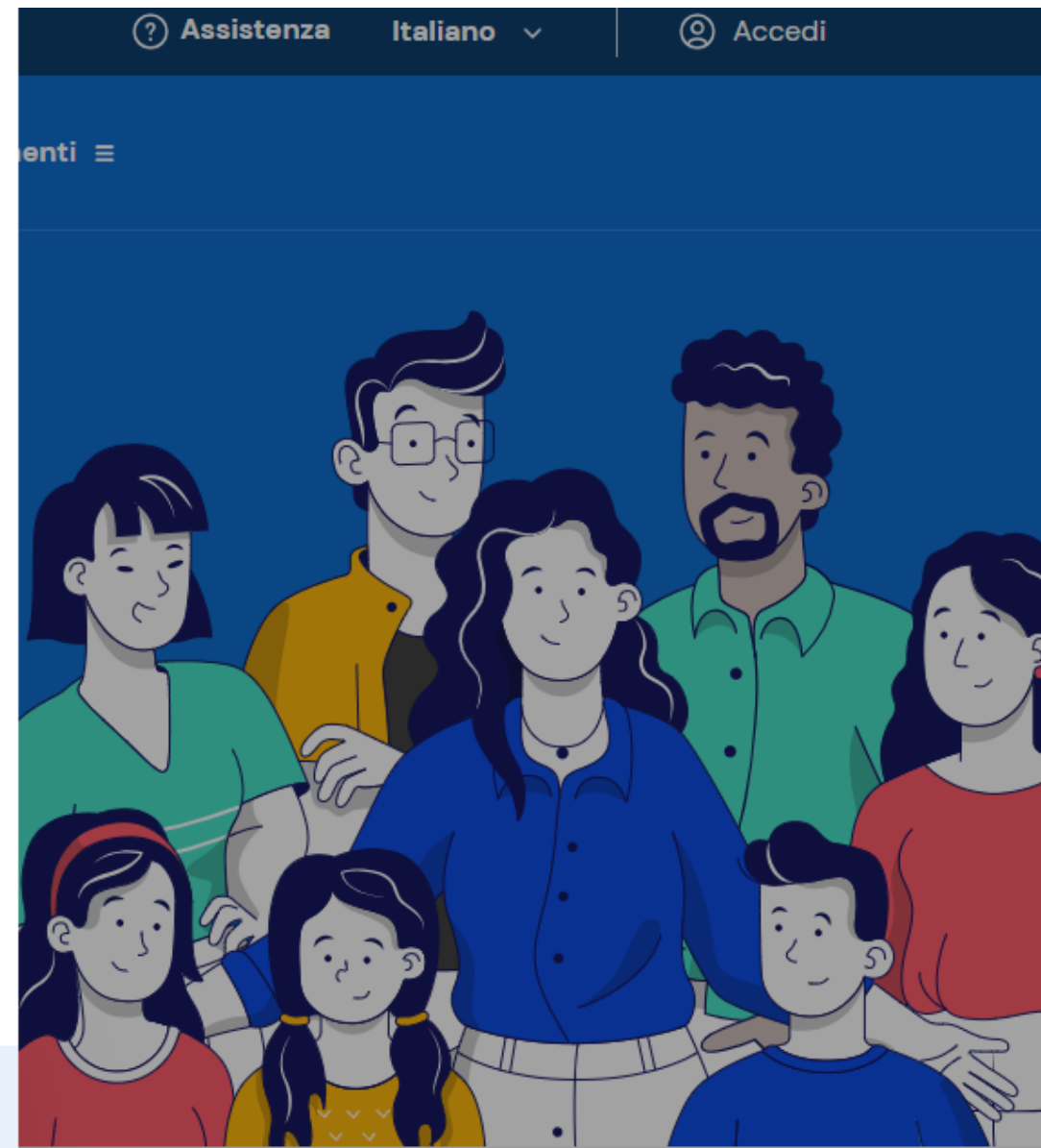
Guida alla scelta

Dal sistema integrato 0-6 anni al
secondo ciclo di istruzione

Istruzione e formazione terziaria

Statistiche su istruzione e lavoro

Accedi



LA PIATTAFORMA UNICA: <https://unica.istruzione.gov.it/it>



Scuola secondaria di secondo grado e leFP

La scuola secondaria di secondo grado fa parte del secondo ciclo di istruzione ed è composta da vari percorsi: i **licei**, gli **istituti tecnici**, gli **istituti professionali**. Il sistema di istruzione e formazione professionale (**leFP**) si articola in percorsi di durata triennale e quadriennale, che hanno come finalità – rispettivamente – il conseguimento di qualifiche e diplomi professionali.



[Esplora la sezione](#)

Scopri la filiera formativa tecnologico-professionale 4+2, che avvicina la scuola al mondo del lavoro.

[Esplora la filiera 4+2](#)

Qualche considerazione...

- **Ogni scuola è autonoma**

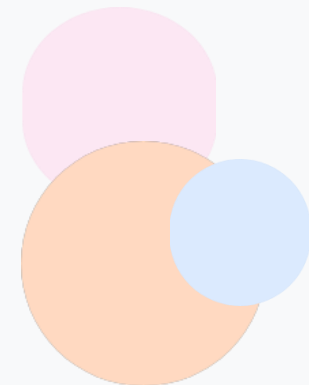
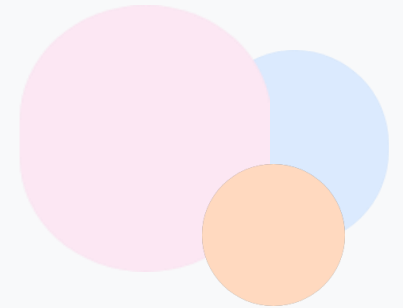
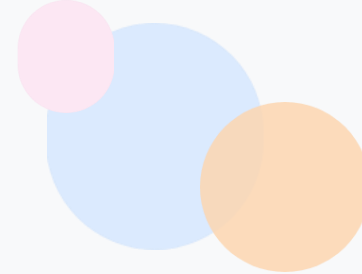
- Potenziamenti sull'offerta ordinamentale
- Scelte progettuali anche in relazione al territorio

- **Conoscere le scuole di interesse**

- Importanza del Piano dell'Offerta formativa
- Rilievo degli open day
- Alcune scuole hanno più sedi: verificare la sede dell'indirizzo di interesse

- **Possibili variazioni all'offerta formativa per l'a.s. 2026/27**

- Consultare gli aggiornamenti sui siti istituzionali



In fase di iscrizione online, è consigliabile:

*Accertarsi di procedere
all'iscrizione nei tempi
previsti*

*Prendere visione dei
criteri di precedenza
deliberati dai Consigli di
Istituto delle scuole*

*Esprimere, in ordine di
priorità, tutte e tre le scelte
consentite*

*Prestare molta attenzione
a tutte le informazioni
presenti sulla Piattaforma
UNICA*

*Lasciare un recapito mail
di uso frequente*

INDIRIZZI LICEALI

INDIRIZZO	ISTITUTO	OPZIONI/ARTICOLAZIONI
ARTISTICO	LICEO F. ARCANGELI	ARCHITETTURA E AMBIENTE; ARTI FIGURATIVE; AUDIOVISIVO MULTIMEDIALE; DESIGN; GRAFICA
CLASSICO	LICEO LUIGI GALVANI	CLASSICO INTERNAZIONALE AD OPZ. TEDESCO; CLASSICO INTERNAZIONALE FRANCESE - ESABAC
	LICEO MARCO MINGHETTI	
	LICEO RAMBALDI - VALERIANI - A. DA IMOLA	
SCIENTIFICO	I.I.S. ARCHIMEDE	
	I.I.S. CADUTI DELLA DIRETTISSIMA	
	I.I.S. ENRICO MATTEI	
	I.I.S. GIORDANO BRUNO	
	I.I.S. J.M. KEYNES	
	I.I.S. MARIA MONTESSORI - L. DA VINCI	
	LICEO A. B. SABIN	
	LICEO AUGUSTO RIGHI	
	LICEO ENRICO FERMI	
	LICEO LEONARDO DA VINCI	
	LICEO NICCOLO' COPERNICO	
	LICEO RAMBALDI - VALERIANI - A. DA IMOLA	
	LICEO LUIGI GALVANI	SCIENTIFICO INTERNAZIONALE - OPZIONE ITALO INGLESE; SCIENTIFICO INTERNAZIONALE FRANCESE - ESABAC; LICEO SCIENTIFICO INTERNAZIONALE - OPZIONE TEDESCA
	ALESSANDRO MANZONI (PARITARIA)	
	SCUOLE MALPIGHI (PARITARIA)	
	S. ALBERTO MAGNO (PARITARIA)	
SCIENTIFICO - OPZIONE SCIENZE APPLICATE	I.I.S. ETTORE MAJORANA	
	I.I.S. F. ALBERGHETTI	
	I.I.S. GIORDANO BRUNO	
	I.I.S. J.M. KEYNES	
	I.I.S. LUIGI FANTINI	
	LICEO A. B. SABIN	
	LICEO AUGUSTO RIGHI	
	LICEO ENRICO FERMI	
	LICEO NICCOLO' COPERNICO	
	BEATA VERGINE DI SAN LUCA (PARITARIA)	
	ALESSANDRO MANZONI (PARITARIA)	
	SCUOLE MALPIGHI (PARITARIA)	ANCHE OPZIONE QUADRIENNALE (BOLOGNA)
	LICEO STEAM (PARITARIA)	SOLO QUADRIENNALE

INDIRIZZI LICEALI

INDIRIZZO	ISTITUTO	OPZIONI/ARTICOLAZIONI
SCIENTIFICO - SEZIONE AD INDIRIZZO SPORTIVO	I.I.S. J.M. KEYNES	
	LICEO A. B. SABIN	
	SCUOLE MALPIGHI (PARITARIA)	
LINGUISTICO	I.I.S. ARCHIMEDE	LICEO LINGUISTICO - ESABAC
	I.I.S. ETTORE MAJORANA	
	I.I.S. J.M. KEYNES	
	I.I.S. MARIA MONTESSORI - L. DA VINCI	
	LICEO AUGUSTO RIGHI	
	LICEO LAURA BASSI	LICEO LINGUISTICO - ESABAC
	LICEO LEONARDO DA VINCI	LICEO LINGUISTICO - ESABAC
	LICEO LUIGI GALVANI	
	LICEO NICCOLO' COPERNICO	
	LICEO RAMBALDI - VALERIANI - A. DA IMOLA	
	LICEO LUIGI GALVANI	LINGUISTICO INTERNAZIONALE FRANCESE - ESABAC; LICEO LINGUISTICO INTERNAZIONALE - OPZIONE TEDESCA
	INTERNAZIONALE "C.BOLDRINI" (PARITARIA)	
	SCUOLE MALPIGHI (PARITARIA)	ANCHE OPZIONE QUADRIENNALE
MUSICALE E COREUTICO - SEZ. MUSICALE	LICEO LAURA BASSI	
SCIENZE UMANE	I.I.S. ENRICO MATTEI	
	I.I.S. GIORDANO BRUNO	
	I.I.S. MARIA MONTESSORI - L. DA VINCI	
	I.I.S. ROSA LUXEMBURG	
	LICEO A. B. SABIN	
	LICEO LAURA BASSI	
	LICEO LEONARDO DA VINCI	
	LICEO RAMBALDI - VALERIANI - A. DA IMOLA	
SCIENZE UMANE - OPZ. ECONOMICO SOCIALE	I.I.S. ENRICO MATTEI	
	I.I.S. MARIA MONTESSORI - L. DA VINCI	
	I.I.S. ROSA LUXEMBURG	
	LICEO A. B. SABIN	
	LICEO LAURA BASSI	
	LICEO LEONARDO DA VINCI	
	LICEO RAMBALDI - VALERIANI - A. DA IMOLA	
	ISTITUTO COLLEGIO SAN LUIGI (PARITARIA)	
MADE IN ITALY	I.I.S. BARTOLOMEO SCAPPI	

INDIRIZZI TECNICI- SETTORE ECONOMICO

INDIRIZZO	ISTITUTO	ARTICOLAZIONI	FILIERA 4+2
AMMINISTRAZIONE FINANZA E MARKETING	I.I.S. MANFREDI - TANARI	AMMINISTRAZIONE FINANZA E MARKETING; SISTEMI INFORMATIVI AZIENDALI	
	I.I.S. ARCHIMEDE	AMMINISTRAZIONE FINANZA E MARKETING; RELAZIONI INTERNAZIONALI PER IL MARKETING	
	I.I.S. CADUTI DELLA DIRETTISSIMA	AMMINISTRAZIONE FINANZA E MARKETING	
	I.I.S. CRESCENZI-PACINOTTI-SIRANI	AMMINISTRAZIONE FINANZA E MARKETING; SISTEMI INFORMATIVI AZIENDALI; RELAZIONI INTERNAZIONALI PER IL MARKETING	
	I.I.S. ENRICO MATTEI	AMMINISTRAZIONE FINANZA E MARKETING; SISTEMI INFORMATIVI AZIENDALI; RELAZIONI INTERNAZIONALI PER IL MARKETING	
	I.I.S. GIORDANO BRUNO	AMMINISTRAZIONE FINANZA E MARKETING	
	I.I.S. J.M. KEYNES	AMMINISTRAZIONE FINANZA E MARKETING; RELAZIONI INTERNAZIONALI PER IL MARKETING	
	I.I.S. LUIGI FANTINI	AMMINISTRAZIONE FINANZA E MARKETING	
	I.I.S. PAOLINI - CASSIANO DA IMOLA	AMMINISTRAZIONE FINANZA E MARKETING; SISTEMI INFORMATIVI AZIENDALI; RELAZIONI INTERNAZIONALI PER IL MARKETING	
	I.I.S. ROSA LUXEMBURG	AMMINISTRAZIONE FINANZA E MARKETING; SISTEMI INFORMATIVI AZIENDALI; RELAZIONI INTERNAZIONALI PER IL MARKETING	
	ITC GAETANO SALVEMINI	AMMINISTRAZIONE FINANZA E MARKETING; SISTEMI INFORMATIVI AZIENDALI; RELAZIONI INTERNAZIONALI PER IL MARKETING	
TURISMO	I.I.S. MANFREDI - TANARI		
	I.I.S. BARTOLOMEO SCAPPI		
	I.I.S. ROSA LUXEMBURG		Sì
	ITC GAETANO SALVEMINI		Sì

INDIRIZZI TECNICI- SETTORE TECNOLOGICO

INDIRIZZO	ISTITUTO	ARTICOLAZIONI	FILIERA 4+2
MECCANICA MECCATRONICA ENERGIA	I.I.S. ALDINI VALERIANI	MECCANICA E MECCATRONICA; ENERGIA	
	I.I.S. ETTORE MAJORANA	MECCANICA E MECCATRONICA	
	I.I.S. F. ALBERGHETTI	MECCANICA E MECCATRONICA	
	I.I.S. MARIA MONTESSORI - L. DA VINCI	MECCANICA E MECCATRONICA	
	IIS BELLUZZI-FIORAVANTI	MECCANICA E MECCATRONICA	
	IIS MALPIGHI	MECCANICA E MECCATRONICA	
	BEATA VERGINE DI SAN LUCA (PARITARIA)	MECCANICA E MECCATRONICA	Si
TRASPORTI E LOGISTICA	IIS BELLUZZI-FIORAVANTI	LOGISTICA	
	ALESSANDRO MANZONI (PARITARIA)	CONDUZIONE DEL MEZZO - Opzione conduzione del mezzo aereo	
ELETTRONICA ED Elettrotecnica	I.I.S. ALDINI VALERIANI	AUTOMAZIONE; ELETTRONICA	
	I.I.S. ARCHIMEDE	ELETTRONICA	
	I.I.S. ETTORE MAJORANA	ELETTRONICA	
	I.I.S. F. ALBERGHETTI	AUTOMAZIONE	
	I.I.S. GIORDANO BRUNO	AUTOMAZIONE	
	IIS BELLUZZI-FIORAVANTI	AUTOMAZIONE; ELETTRONICA	
INFORMATICA E TELECOMUNICAZIONI	I.I.S. ALDINI VALERIANI	INFORMATICA	
	I.I.S. F. ALBERGHETTI	INFORMATICA; TELECOMUNICAZIONI	
	I.I.S. MARIA MONTESSORI - L. DA VINCI	INFORMATICA	
	IIS BELLUZZI-FIORAVANTI	TELECOMUNICAZIONI	
GRAFICA E COMUNICAZIONE	I.I.S. ALDINI VALERIANI		
CHIMICA MATERIALI BIOTECNOLOGIE	I.I.S. AGR. E CHIM G.SCARABELLI-L.GHINI	BIOTECNOLOGIE AMBIENTALI; BIOTECNOLOGIE SANITARIE	
	I.I.S. ALDINI VALERIANI	CHIMICA E MATERIALI	
	I.I.S. ETTORE MAJORANA	BIOTECNOLOGIE SANITARIE	
	IIS BELLUZZI-FIORAVANTI	CHIMICA E MATERIALI; BIOTECNOLOGIE AMBIENTALI	
SISTEMA MODA	IIS MALPIGHI	TESSILE, ABBIGLIAMENTO E MODA	
AGRARIA, AGROAL. E AGROIND.	I.I.S ARRIGO SERPIERI	VITICOLTURA ED ENOLOGIA; PRODUZIONI E TRASFORMAZIONI	
	I.I.S. AGR. E CHIM G.SCARABELLI-L.GHINI	VITICOLTURA ED ENOLOGIA; PRODUZIONI E TRASFORMAZIONI	
COSTRUZIONI AMBIENTE E TERRITORIO	I.I.S. ARCHIMEDE		
	I.I.S. CRESCENZI-PACINOTTI-SIRANI	CAT-TECNOLOGIE DEL LEGNO NELLE COSTRUZIONE - OPZIONE	
	I.I.S. J.M. KEYNES	CAT-TECNOLOGIE DEL LEGNO NELLE COSTRUZIONE - OPZIONE	
	I.I.S. BACCHINI - CASSIANO DA IMOLA		

INDIRIZZI PROFESSIONALI

INDIRIZZO	ISTITUTO	FILIERA 4+2
AGRICOLTURA, SVILUPPO RURALE, VALORIZZAZIONE DEI PRODOTTI DEL TERRITORIO E GESTIONE DELLE RISORSE FORESTALI E MONTANE	I.I.S ARRIGO SERPIERI	
	I.I.S. AGR. E CHIM G.SCARABELLI-L.GHINI	
ARTI AUSILIARIE DELLE PROFESSIONI SANITARIE: ODONTOTECNICO	IIS MALPIGHI	
ENOGASTRONOMIA E OSPITALITA' ALBERGHIERA	I.I.S. BARTOLOMEO SCAPPI	Si
	I.I.S. MARIA MONTESSORI - L. DA VINCI	
	IPSAR LUIGI VERONELLI	
GESTIONE DELLE ACQUE E RISANAMENTO AMBIENTALE	I.I.S ARRIGO SERPIERI	
INDUSTRIA E ARTIGIANATO PER IL MADE IN ITALY	I.I.S. ALDINI VALERIANI	
	I.I.S. F. ALBERGHETTI	Si
	IIS BELLUZZI-FIORAVANTI	
	IPSAS ALDROVANDI - RUBBIANI	Si
MANUTENZIONE E ASSISTENZA TECNICA	I.I.S. ALDINI VALERIANI	
	I.I.S. CADUTI DELLA DIRETTISSIMA	
	I.I.S. F. ALBERGHETTI	Si
	I.I.S. GIORDANO BRUNO	
	IIS BELLUZZI-FIORAVANTI	
	IIS MALPIGHI	
	BEATA VERGINE DI SAN LUCA (PARITARIA)	
SERVIZI COMMERCIALI	I.I.S MANFREDI - TANARI	
	I.I.S. CADUTI DELLA DIRETTISSIMA	
	I.I.S. GIORDANO BRUNO	
	I.I.S. LUIGI FANTINI	
	I.I.S. PAOLINI - CASSIANO DA IMOLA	
	IIS MALPIGHI	
	IPSAS ALDROVANDI - RUBBIANI	
	BEATA VERGINE DI SAN LUCA (PARITARIA)	
SERVIZI PER LA SANITA' E L'ASSISTENZA SOCIALE	I.I.S. CRESCENZI-PACINOTTI-SIRANI	
	I.I.S. PAOLINI - CASSIANO DA IMOLA	

LE ISTITUZIONI SCOLASTICHE: OFFERTA, SITI, SEDI

ISTITUZIONE SCOLASTICA	OFFERTA	SITO WEB	SEDE/SEDI
I.I.S ARRIGO SERPIERI	IT e IP	www.istitutoserpieri.edu.it	VIA PEGLION 25, BOLOGNA; SASSO MARCONI; LOIANO
I.I.S MANFREDI – TANARI	IT e IP	https://www.manfreditanari.edu.it/	VIALE FELSINA 40, BOLOGNA
I.I.S. AGR. E CHIM G.SCARABELLI-L.GHINI	IT e IP	https://www.scarabelli-ghini.edu.it/	IMOLA
I.I.S. ALDINI VALERIANI	IT e IP	www.iav.it	VIA BASSANELLI 9/11, BOLOGNA
I.I.S. ARCHIMEDE	LICEO E IT	www.archimede.edu.it	SAN GIOVANNI IN PERSICETO
I.I.S. BARTOLOMEO SCAPPI	LICEO, IT e IP	https://www.istitutoscappi.edu.it/	CASTEL SAN PIETRO TERME
I.I.S. CADUTI DELLA DIRETTISSIMA	LICEO, IT e IP	isicast.edu.it/	CASTIGLIONE DEI PEPOLI
I.I.S. CRESCENZI-PACINOTTI-SIRANI	IT E IP	https://www.crescenzipacinottisirani.edu.it/	VIA SARAGOZZA 9, BOLOGNA
I.I.S. ENRICO MATTEI	LICEO e IT	www.istitutomattei.bo.it/	SAN LAZZARO DI SAVENA
I.I.S. ETTORE MAJORANA	LICEO e IT	www.majoranasanlazzaro.edu.it	SAN LAZZARO DI SAVENA; MONGHIDORO
I.I.S. F. ALBERGHETTI	LICEO, IT e IP	https://www.alberghetti.edu.it/	IMOLA
I.I.S. GIORDANO BRUNO	LICEO, IT e IP	https://www.iisgiordanobruno.edu.it/	BUDRIO; MOLINELLA; MEDICINA
I.I.S. J.M. KEYNES	LICEO e IT	https://www.istitutokeynes.edu.it/	CASTEL MAGGIORE
I.I.S. LUIGI FANTINI	LICEO, IT e IP	www.fantinivergato.edu.i	VERGATO
I.I.S. MARIA MONTESSORI - L. DA VINCI	LICEO, IT e IP	www.scuolamontessoridavinci.edu.it	ALTO RENO TERME
I.I.S. PAOLINI - CASSIANO DA IMOLA	IT e IP	www.paolincassiano.it	IMOLA
I.I.S. ROSA LUXEMBURG	LICEO e IT	www.luxemburgbo.edu.it	VIA DALLA VOLTA 4, BOLOGNA
IIS BELLUZZI-FIORAVANTI	IT e IP	www.iisbelluzzifioravanti.gov.it	VIA CASSINI 2, BOLOGNA
IIS MALPIGHI	IT e IP	www.malpighi-crevalcore.it	CREVALCORE; SAN GIOVANNI IN PERSICETO; VIA MARCO POLO N. 20/2, BOLOGNA
IPSAR LUIGI VERONELLI	IP	www.ipsarveronelli.edu.it	CASALECCHIO; VALSAMOGGIA

LE ISTITUZIONI SCOLASTICHE: OFFERTA, SITI, SEDI

ISTITUZIONE SCOLASTICA	OFFERTA	SITO WEB	SEDE/SEDI
IPSAS ALDROVANDI - RUBBIANI	IP	https://www.aldrovandirubbiani.edu.it/	VIA MARCONI 40, BOLOGNA
ITC GAETANO SALVEMINI	IT	www.salvemini.bo.it	CASALECCHIO
LICEO A. B. SABIN	LICEO	www.liceosabin.edu.it	VIA MATTEOTTI 7, BOLOGNA
LICEO AUGUSTO RIGHI	LICEO	https://www.liceorighibologna.edu.it/	VIALE CARLO PEPOLI 3, BOLOGNA
LICEO ENRICO FERMI	LICEO	https://www.liceofermibo.edu.it/	VIA MAZZINI 172/2, BOLOGNA; SAN LAZZARO
LICEO F. ARCANGELI	LICEO	https://www.liceoarcangeli.edu.it/drupal/	VIA MARCHETTI 22, BOLOGNA
LICEO LAURA BASSI	LICEO	www.laurabassi.edu.it	VIA SANT'ISAIA 35, BOLOGNA
LICEO LEONARDO DA VINCI	LICEO	www.liceovinci.edu.it	CASALECCHIO DI RENO
LICEO LUIGI GALVANI	LICEO	www.liceogalvani.edu.it	VIA CASTIGLIONE 38, BOLOGNA
LICEO MARCO MINGHETTI	LICEO	www.liceominghetti.edu.it	VIA NAZARIO SAURO 18, BOLOGNA
LICEO NICCOLO' COPERNICO	LICEO	https://liceo.copernico.bo.it/	VIA GARAVAGLIA 11, BOLOGNA
LICEO RAMBALDI - VALERIANI - A. DA IMOLA	LICEO	www.imolalicei.edu.it	IMOLA
INTERNAZIONALE "C.BOLDRINI"	LICEO	http://www.linguisticointernazionale.it	VIA PROCACCINI,26/2, BOLOGNA
ISTITUTO COLLEGIO SAN LUIGI	LICEO	http://www.collegiosanluigi.it	VIA D'AZEGLIO, 55, BOLOGNA
ISTITUTO SALESIANO BEATA VERGINE DI SAN LUCA	LICEO, IT e IP	https://www.salesianibologna.net/	VIA JACOPO DELLA QUERCIA, 1, BOLOGNA
LICEO STEAM	LICEO	https://www.liceosteamemilia.com/	VIA NOSADELLA 47, BOLOGNA
S. ALBERTO MAGNO	LICEO	http://www.istitutosalbertomagno.it	VIA PALESTRO, 6, BOLOGNA
SCUOLE MALPIGHI (PARITARIA)	LICEO	https://www.scuolemalpighi.it/	VIA SANT'ISAIA 77, BOLOGNA; CASTEL SAN PIETRO
SCUOLE MANZONI	LICEO e IT	http://www.scuolemanzoni.it	VIA SCIPIONE DAL FERRO 10/2,BOLOGNA

Mappa scuole II Grado della provincia di Bologna

- ☒

Licei

☐

LICEO
- ☒

Istituti Tecnici

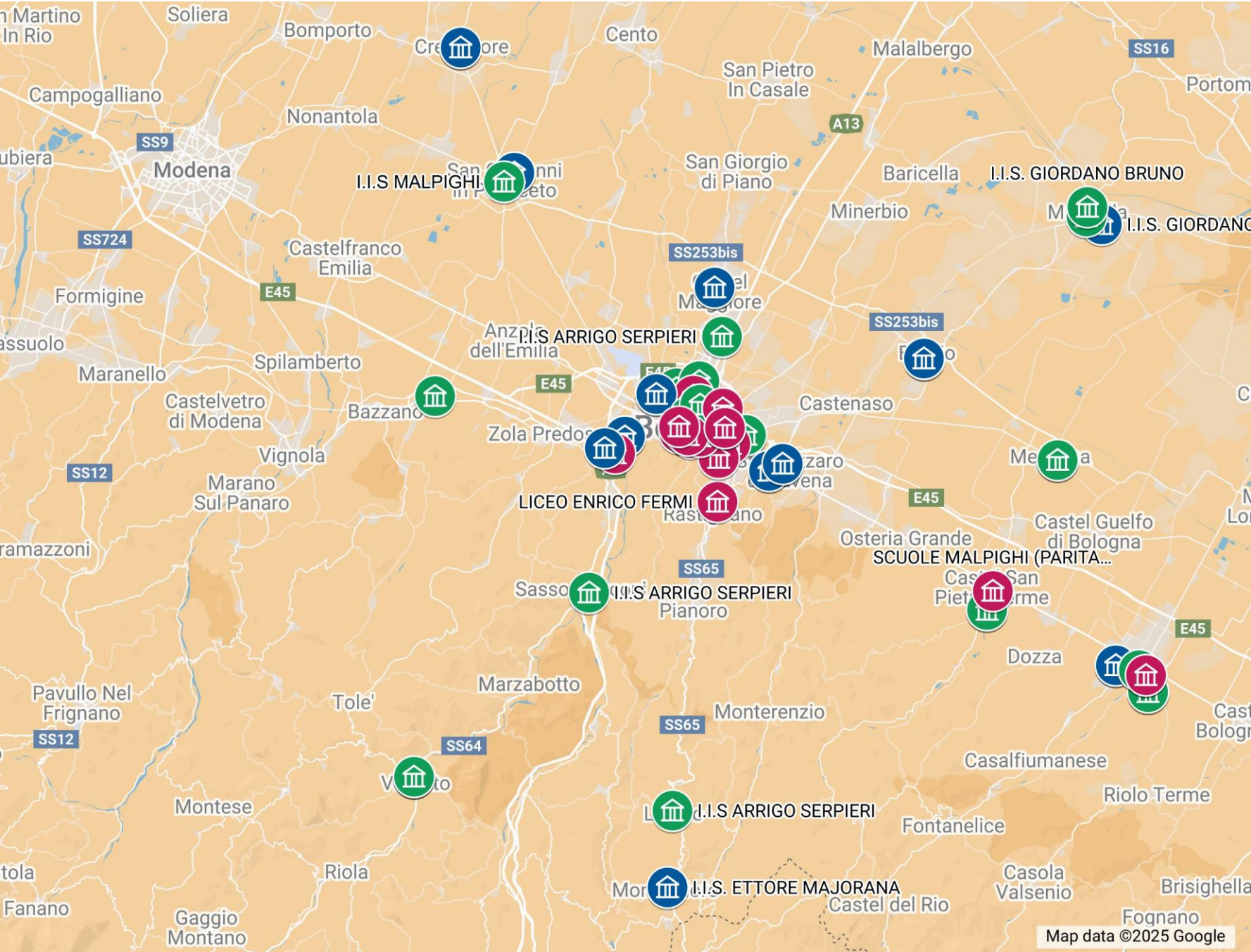
☐

ISTITUTO TECNICO
- ☒

Istituti Professionali

☐

ISTITUTO PROFESSIONALE



QUALCHE LINK

[La Piattaforma UNICA](#)

[UNICA - Il secondo ciclo di istruzione](#)

[UNICA- La Filiera formativa tecnologico-professionale 4+2 e le scuole](#)

[UNICA - Iscrizioni](#)

[UNICA – Scuola in chiaro \(per consultare l’offerta formativa dei singoli Istituti\)](#)

[L’offerta degli Istituti della Città metropolitana di Bologna - La Scuola che voglio](#)