



# Hikikomori

ITALIA

Associazione Hikikomori Italia - Marco Crepaldi



# COS'È L'HIKIKOMORI?

È un termine giapponese che **significa letteralmente** “**stare in disparte**” e viene utilizzato per riferirsi a coloro che rifiutano le **relazioni sociali dirette**, isolandosi all'interno della propria abitazione.



# **I NUMERI DEL FENOMENO IN GIAPPONE**

**541.000 CASI ACCERTATI**



# POSSIBILI CAUSE DELL'HIKIKOMORI

- **Caratteriali:** gli hikikomori sono ragazzi spesso maturi intellettualmente, ma anche particolarmente **introversi e sensibili**.
- **Familiari:** **l'assenza emotiva del padre** e l'eccessivo attaccamento con la madre sono indicate come possibili cause, soprattutto nell'esperienza giapponese.

# PERCHÉ UN HIKIKOMORI SI ISOLA?

- **Scolastiche:** il rifiuto della scuola è uno dei primi campanelli d'allarme dell'hikikomori. L'ambiente scolastico viene vissuto in modo particolarmente negativo. Molte volte dietro l'isolamento si nasconde una storia di **bullismo**.
- **Sociali:** gli hikikomori hanno una visione molto negativa della società e soffrono particolarmente **le pressioni di realizzazione sociale** dalle quali cercano in tutti i modi di fuggire.

# IDENTIKIT HIKIKOMORI



MASCHIO



TRA I 14 E I 30  
ANNI



FIGLIO  
PRIMOGENITI



INTROVERSO,  
INTELLIGENTE  
E SENSIBILE



CRITICO E  
NEGATIVO CON  
LA SOCIETÀ



# LE 3 FASI DELL'HIKIKOMORI

- **FASE 1:** la persona inizia a percepire la pulsione all'isolamento sociale e tende istintivamente a isolarsi, ma tenta comunque di mantenere intatte le relazioni sociali dirette.



## CAMPANELLI D'ALLARME

- **Rifiuto saltuario di andare a scuola**
- **Alterazione del ritmo sonno-veglia**
- **Preferenza attività solitarie**

# LE 3 FASI DELL'HIKIKOMORI

- **FASE 2:** il malessere sperimentato in ambito sociale viene associato alle relazioni dirette, in questo stadio completamente rifiutate, ad eccezione di quelle con genitori e parenti stretti.



## CAMPANELLI D'ALLARME

- **Abbandono della scuola**
- **Abbassamento del tono dell'umore**
- **Abuso delle nuove tecnologie**



# LE 3 FASI DELL'HIKIKOMORI

- **FASE 3:** l'isolamento diventa totale. Si rifiuta qualsiasi contatto persino con i genitori e attraverso la rete. Aumenta notevolmente il rischio di sviluppare psicopatologie.



## CAMPANELLI D'ALLARME

- **Depressione**
- **Istinti autolesionistici**
- **Dipendenza da internet**

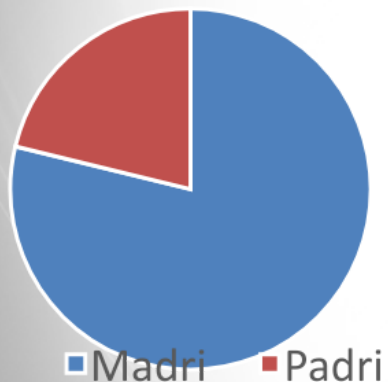
# HIKIKOMORI

## INDAGINE STATISTICA |

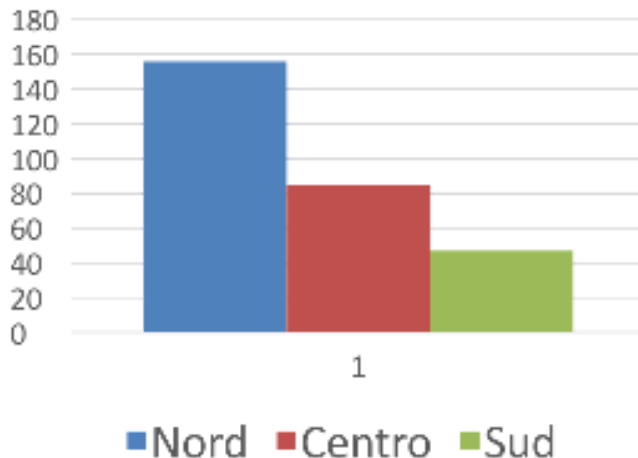
# INDAGINE STATISTICA | GENITORI

**METODO:** QUESTIONARIO | **PARTECIPANTI:** 288 | **ETÀ MEDIA:** 53 ANNI

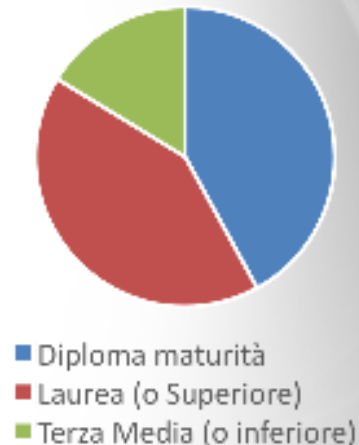
Sesso



Provenienza



Titolo di Studio



# INDAGINE STATISTICA | GENITORI

- coppie **divorziate** (27,4%)
- oltre un terzo dei figli (39,9%) vive con **solo uno dei due genitori**, oppure con entrambi ma non simultaneamente;
- il 19,4% delle famiglie sono composte da **solì due membri**.

# INDAGINE STATISTICA | GENITORI

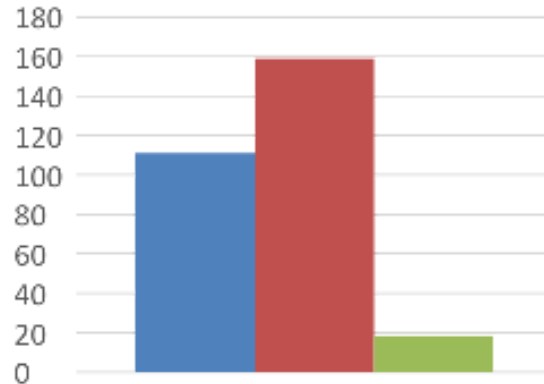
## DATI ANAGRAFICI DEI FIGLI (ETÀ MEDIA 20 ANNI)

SESSO



■ Maschi ■ Femmine

STADIO



■ Stadio 1 ■ Stadio 2 ■ Stadio 3

DURATA RITIRO



■ Meno di 1 anno ■ Da 1 a 3 anni ■ Da 3 a 10 anni ■ Oltre

# INDAGINE STATISTICA | GENITORI

- La percentuale dei **maschi (87,85%)** è ancora più alta di quella individuata nell'ultimo sondaggio in Giappone (63,3% - 2017);
- la percentuale di **figli unici (28,5%)** è inferiore a quella della media italiana (47,1% - Dato ISTAT 2017);
- l'età media nella quale sono emersi i **primi evidenti problemi di isolamento sociale** è intorno ai **15 anni**;
- **il 63,9%** dei soggetti coinvolti presenta un **ciclo sonno-veglia alterato** e, secondo quanto riportano i genitori, il 21,9% di loro dormirebbe più di dieci ore al giorno;

# INDAGINE STATISTICA | GENITORI

- **il 62,8%** dichiara che il figlio **non è attualmente seguito** da nessuno specialista della salute mentale;
- **meno del 10%** ha riportato ha una **diagnosi** legata a un disturbo psicologico;
- **il 42,7%** ha manifestato un **forte calo dell'umore** in seguito al ritiro;
- **il 20,1%** riferisce spesso o molto spesso di essere **stanco di vivere**;
- **meno del 2%** presenta evidenti sintomi prodromici della **schizofrenia**

# HIKIKOMORI

INDAGINE STATISTICA | FIGLI

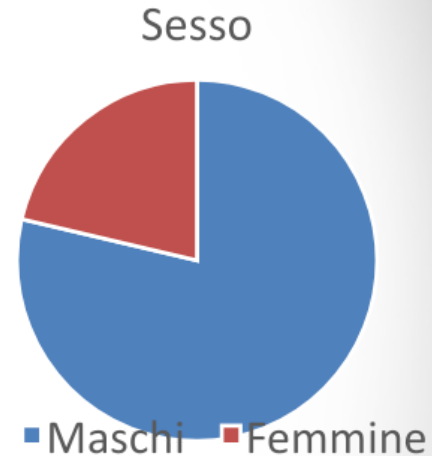


# INDAGINE STATISTICA | FIGLI

**METODO: QUESTIONARIO**

**PARTECIPANTI: 89**

**ETÀ MEDIA: 23 ANNI**

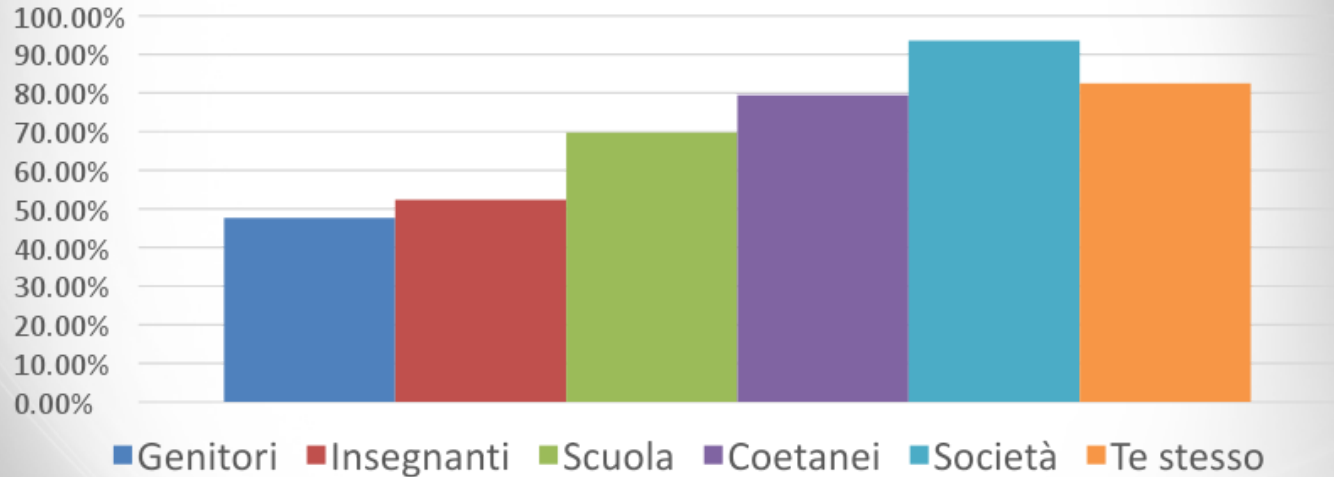


# INDAGINE STATISTICA | FIGLI

- il numero di **isolati over 30** è pari al **13,5%** (contro il 5,9% di quello emerso nel questionario somministrato ai genitori);
- la percezione della **relazione con i genitori** è giudicata “pessima” o “scarsa” da quasi la metà dei rispondenti;
- Il dato relativo all’**età di insorgenza** delle problematiche di isolamento sociale è identico a quello riscontrato nel questionario somministrato ai genitori (**15 anni**);

# INDAGINE STATISTICA | FIGLI

«Quanto ritieni **responsabile** del tuo status...»



# INDAGINE STATISTICA | FIGLI

## Predisposizione a essere aiutato...

Secondo i genitori oltre **il 60%** dei figli sarebbe poco o per nulla disponibile ad accettare supporto.

In questo caso **la percentuale si ribalta**, con un 65% che si dichiara aperto a ricevere sostegno per la propria condizione.



# hikikomoriitalia.it

SEGUITECI SUI SOCIAL

